



RECYCLING CONSTRUCTION

 **marchesi**
JUST GRAB IT

SOLUTIONS

RECYCLING
CONSTRUCTION

Short first boom above the chassis allows an easy installation especially on the new truck equipped with several additional tanks. Available in numerous foldable Marchesi crane.

In numerosi modelli la lunghezza del primo braccio è tale da non scendere sotto il livello del telaio. Ciò consente un'installazione facilitata soprattutto sui nuovi autocarri dotati di diversi serbatoi aggiuntivi o altri accessori.



BOOM LEVEL
LIVELLO DEL BRACCIO A RIPOSO

HOOK CLEARANCE
ALTEZZA AL GANCIO



The excellent hook clearance is one of the strengths of Marchesi cranes. Loading very high and close to the column helps the operator to maximize the payload.

Una delle caratteristiche tecniche più apprezzate dai nostri clienti: l'importante capacità di carico sotto colonna con conseguente massimizzazione della quantità di materiale trasportato.

COMPACT SHAPE
FORMA COMPATTA

Our design grants the possibility to fold the crane together with its attachment even with a large polyp grapple while remaining in the width of 2.55m.

Il design dei nostri caricatori è ottimizzato per poter andare a riposo con organi di presa di grandi dimensioni senza uscire dai limiti di sagoma imposti per la circolazione su strada. Un vantaggio unico e significativo, da sempre apprezzato dai nostri clienti.



Our chain system is designed for the best speed with a minimal heating increase, thus keeping a great efficiency. Constant and increased oil flow grants the best performances.

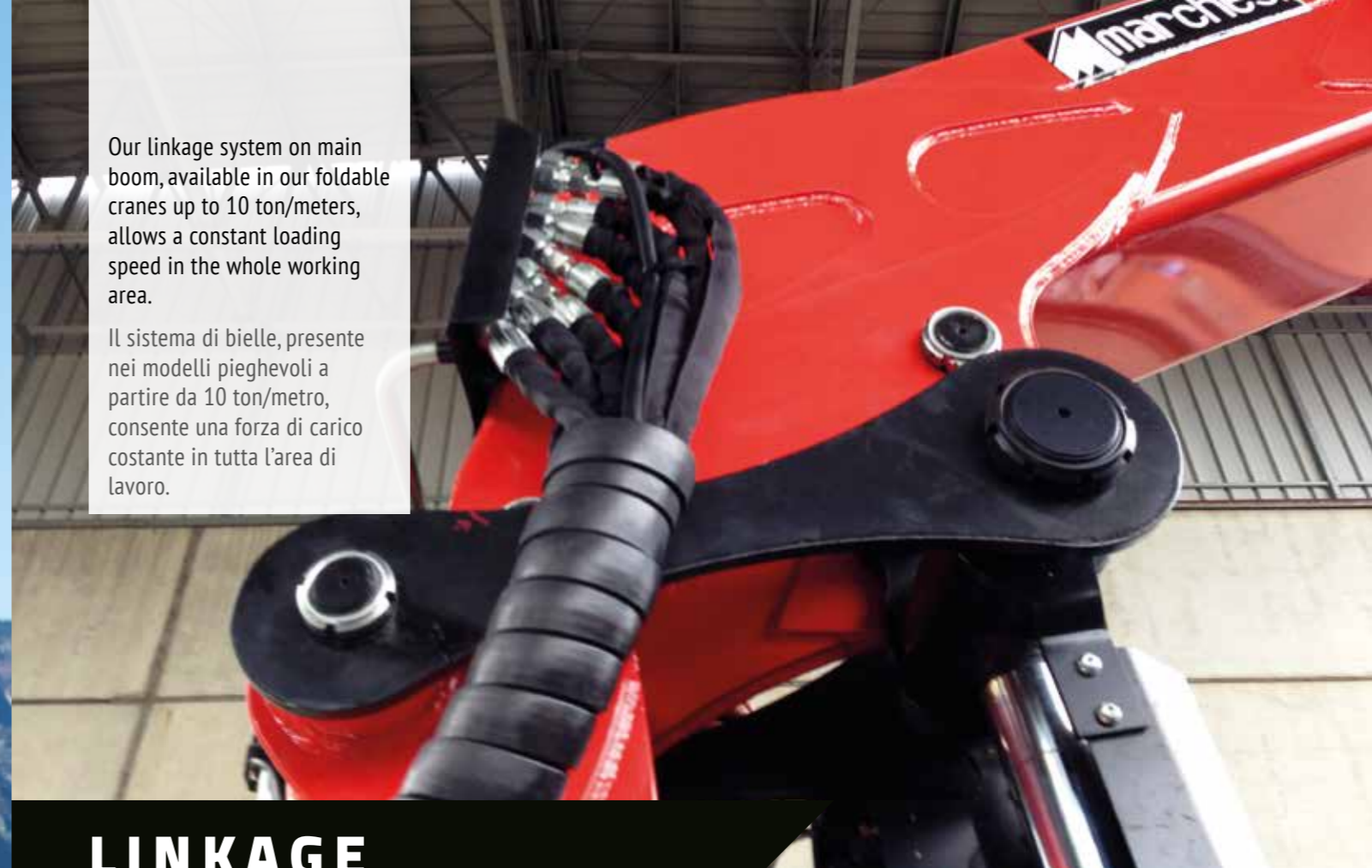
Il meccanismo di sfilo a catena è studiato appositamente per assicurare la massima velocità di utilizzo riducendo al minimo le temperature dell'impianto oleodinamico.



CHAIN SYSTEM SISTEMA A CATENA

Our linkage system on main boom, available in our foldable cranes up to 10 ton/meters, allows a constant loading speed in the whole working area.

Il sistema di bielle, presente nei modelli pieghevoli a partire da 10 ton/metro, consente una forza di carico costante in tutta l'area di lavoro.

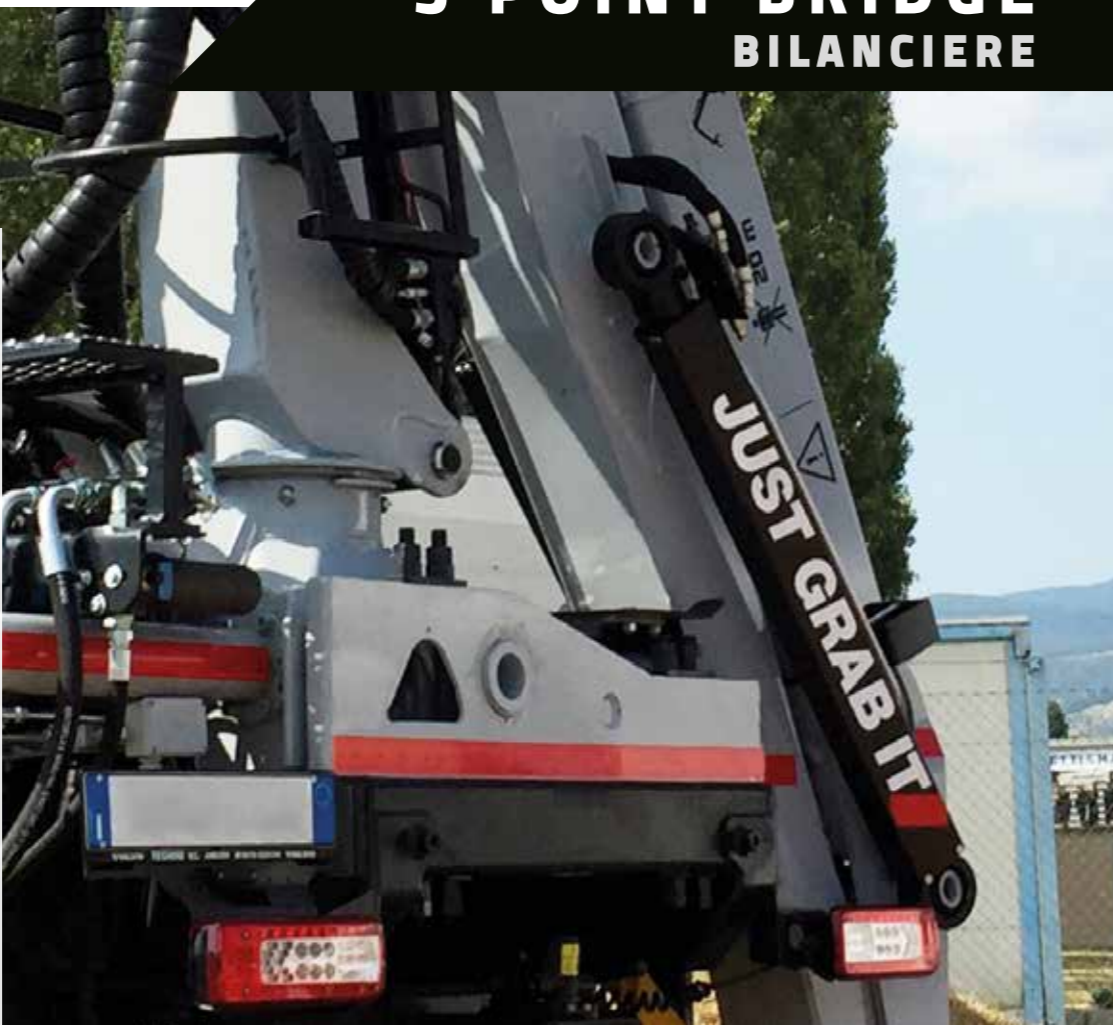


LINKAGE BIELLA DI POTENZA

3 POINT BRIDGE BILANCIERE

The presence of the three point balancing bridge on all our cranes bigger than 10 ton/meters allows a better force distribution on the truck chassis, for an increased durability of the truck&crane working unit.

Tutti i nostri caricatori con capacità pari o superiore a 10 ton/metro prevedono l'installazione del bilanciante per consentire una migliore distribuzione delle forze sul telaio del camion e per una migliore durata nel tempo del binomio camion e gru.



DOUBLE RACK AND PINION DOPPIA CREMAGLIERA E INGRANAGGIO

All our cranes above 11 ton/meters size are standard equipped with double rack and pinion system. It grants higher torque and extreme reliability even on slopes.

Tutti i nostri caricatori a partire dai modelli 11ton/metro sono equipaggiati con doppia cremagliera. Questo consente una maggior coppia di rotazione ed eccellenti prestazioni anche su terreni inclinati.



Telescopic first boom has a great outreach thanks to the unique design of our cranes. The protected hydraulic circuit adds value to our products.

Il primo braccio sfilante raggiunge un'importante estensione grazie al particolare disegno delle nostre macchine. L'impianto idraulico protetto costituisce un ulteriore valore aggiunto.



M-EXTRA

Servo-hydraulic joysticks and pedals allow a smoother and more precise control of the crane, providing the best driving experience.

Joystick e pedali servoidraulici per un controllo più preciso e fluido in grado di garantire il miglior comfort di guida.



M-CONTROL

M-INFINITY

For many different models is available in option the slewing bearing with gear motor for an endless rotation. It replaces the standard rack and pinion with dead point.

In numerosi modelli è possibile scegliere in opzione la rotazione su ralla: per una rotazione infinita.



This innovative system allows the crane to push and squeeze the load, with a compacting strength equal to 90% of lifting capacity. Reducing the volume of the load and increasing the payload means more profit for the customer and less fuel consumption.

L'innovativo sistema che consente alla gru di schiacciare con una forza di compattazione pari al 90% della forza di sollevamento. Ridurre il volume del carico e massimizzare la resa di ogni viaggio significa maggiore profitto per il cliente e una riduzione delle emissioni inquinanti.



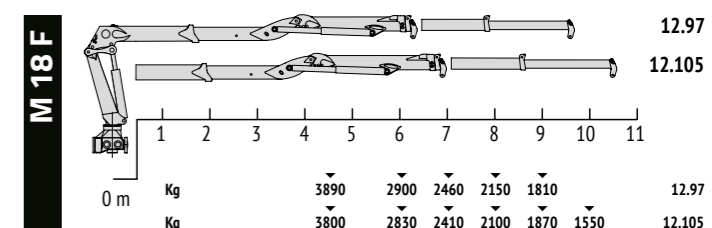
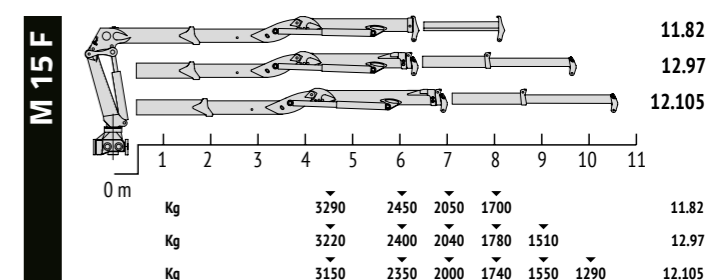
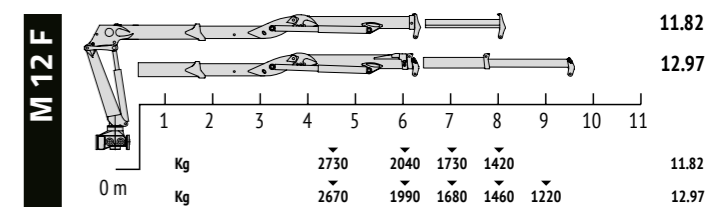
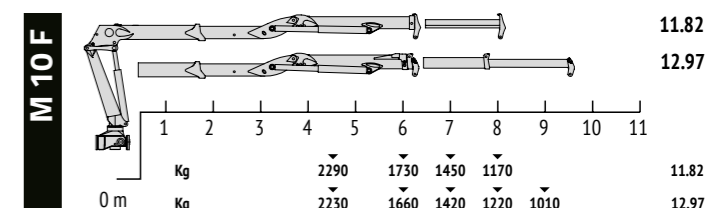
M-POWER

F SERIES

RECYCLING
CONSTRUCTION



LOADING DIAGRAMS DIAGRAMMI DI SOLLEVAMENTO



Cranes in Z-type with the M-EXTRA (telescopic first boom) have a great versatility and an excellent outreach until 10.5 meters. All the cranes in this class don't go below the truck frame when are in transport position; a feature especially appreciated on new trucks.

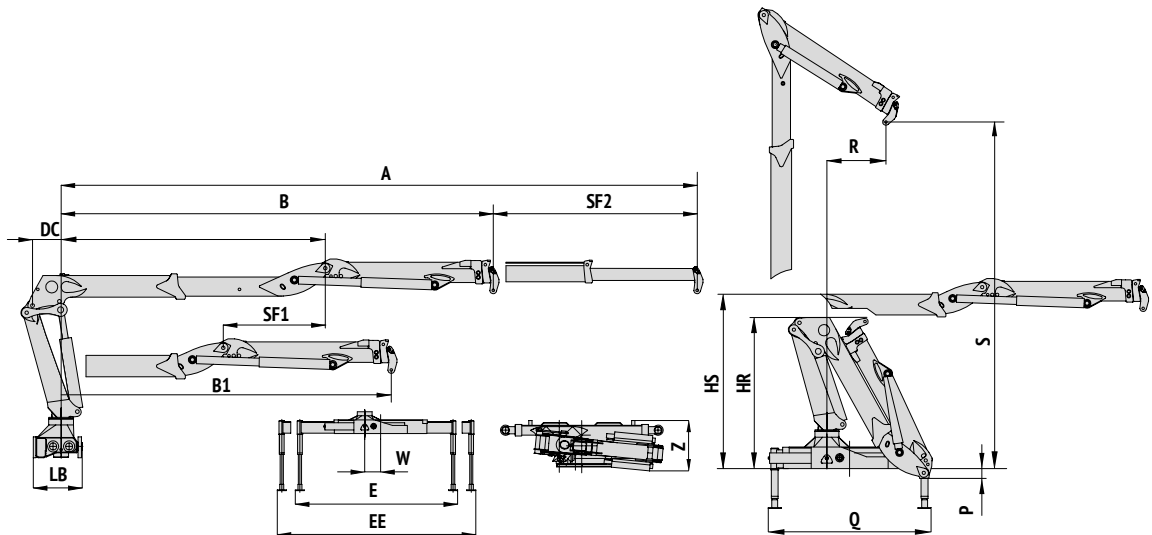
Caricatori ripieghevoli a "Z" con Plus M-EXTRA (primo braccio sfilante) per una versatilità senza limiti e un'eccellente capacità di sbraccio pari a 10.5 metri.

In posizione di riposo la gru non scende sotto filo telaio, condizione ideale per i nuovi autocarri dotati di diversi serbatoi aggiuntivi.

	KNm	KNm	[°]	bar	l/min	Kg
M10F						
11.82	104	28	435	240	80	2450
12.97	100				2x70	2540
M12F						
11.82	123	30	435	260	80	2490
12.97	120				2x70	2580
M15F						
11.82	148	32	435	240	90	2790
12.97	145				2x80	2880
12.105	142					3050
M18F						
12.97	175	34	435	260	90	2960
12.105	171			240	2x80	3130

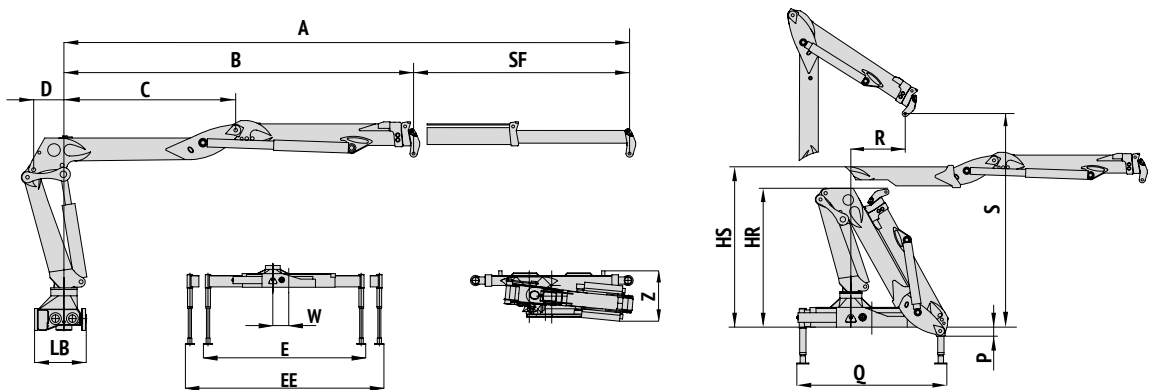


F SERIES



	A	B	C	SF1	SF2	D	E	EE	W	HR	HS	P	Q	R	S	LB	Z	
	mm	mm	mm	mm	mm	mm	mm	mm	mm	mm	mm	mm	mm	mm	mm	mm	mm	
M10F	11.82	8230	5170	3850	1250	1810	350	3620	4480	350	2400	2770	180	2550	1300	4520	740	1010
	12.97	9680	5130	3850	1250	3300					2400	2770	180		1260	4580		
M12F	11.82	8230	5170	3850	1250	1810	350	3620	4480	350	2400	2770	180	2550	1300	4520	740	1010
	12.97	9680	5130	3850	1250	3300					2400	2770	180		1260	4580		
M15F	11.82	8270	6460	3900	1250	1810	350	3620	4480	350	2400	2780	210	2550	1010	4780	740	1050
	12.97	9760	6460	3900	1250	3300					2400	2780	210		1150	4920		
	12.105	10500	6800	4040	1250	3700					2600	2960	210		1420	4850		
M18F	12.97	9710	6460	3900	1250	3300	350	3620	4480	350	2400	2780	210	2550	1150	4920	740	1050
	12.105	10500	6800	4040	1250	3700					2600	2960	210		1420	4850		

Z SERIES



	A	B	C	SF	D	E	EE	W	HR	HS	P	Q	R	S	LB	Z	
	mm	mm	mm	mm	mm	mm	mm	mm	mm	mm	mm	mm	mm	mm	mm	mm	
M6Z	01.64	6400	4800	2500	1600	150	3810	310	2260	2530	150	2450	1040	3120	660	890	
	02.73	7310	4810	2500	2500				2260	2530	150		1050	3020			
M12Z	02.85	8470	5170	2630	3300	350	3810	4670	350	2400	2740	180	2550	1130	3470	740	1010
	02.92	9200	5500	2770	3700					2600	2940	180		1350	3550		
M15Z	02.85	8480	5180	2620	3300	350	3810	4670	350	2400	2710	200	2550	830	3330	740	1050
	02.92	9240	5540	2770	3700					2600	2900	200		1310	3620		
M18Z	02.85	8450	5150	2590	3300	350	3810	4670	350	2450	2760	180	2550	1090	3530	740	1050
	02.92	8910	5510	2760	3700					2600	2910	200		1370	3480		
M21Z	02.85	8500	5200	2620	3300	350	3810	4670	350	2450	2820	180	2550	1100	3540	745	1110
	02.92	9220	5520	2790	3700					2600	2970	200		1230	3780		

Designs or technical specifications are not binding, MARCHESI GRU s.r.l. reserves to change them at any time without prior notice.

Lifting capacity diagrams are standard illustrations and doesn't correspond to the real dimension of the crane booms, they just show the outreach of the crane.

Please always check technical documents and charts to have the real measures of the crane.

I disegni o i dati tecnici non sono vincolanti, MARCHESI GRU s.r.l. si riserva il diritto di modificarli in qualsiasi momento e senza preavviso.

I diagrammi di sollevamento sono a puro scopo illustrativo e non corrispondono alle reali dimensioni del caricatore, hanno il solo scopo di mostrarne lo sbraaccio.

Consigliamo di consultare sempre le schede tecniche e le relative tabelle per verificare le reali misure del caricatore.